

## Papier- und Kartonabfall: Änderung mehrheitlich angekommen

**Seit Beginn des Jahres nimmt das Abfallteam loses, ungebündeltes und unverschürtes Papier und Karton nicht mehr mit.**

«Die Änderung ist grossmehrheitlich angekommen», sagt René Fehlmann, Leiter des Bauamtes. Gerade bei grossen Überbauungen hat sich die Situation seither stark gebessert. Liegenschaftseigentümer haben Container zur Verfügung gestellt oder die Bewohner\*innen und Gewerbetreibenden bündeln Papier und Karton korrekt. «Noch immer treffen wir vereinzelt Papierstapel an, die in Kartonkisten oder in einem Papiersack verschürzt werden. Diese nehmen wir nicht mehr mit.»

Die Kartonkisten und Papiersäcke müssen auseinandergenommen und ebenfalls in den verschürten Stapel gegeben werden.

**Fragen zur Entsorgung?**

**Bauamt, 062 855 56 67, [bauamt@suhr](mailto:bauamt@suhr)**

## Familien bringen sich in der Erarbeitung des REL ein

**Die Fachstelle Familie und Kind hat im Rahmen des Aargauer Familientages letzten September die Bedürfnisse von Suhrer Familien aufgenommen. Viel genannt wurde der Wunsch, dass Fusswege durch das Dorf, grüne Freiräume und öffentliche Plätze familienfreundlicher gestaltet werden.**

Nun bringen sich die jungen Familien gleich selbst in die Planung mit ein - nämlich im Rahmen der Erarbeitung des Räumlichen Entwicklungsleitbildes REL, das die künftige Entwicklung des Dorfraumes in einem Mitwirkungsprozess strategisch plant.

In der breit aufgestellten Begleitgruppe, die sich Anfang März zur ersten Sitzung getroffen hat, sind mehrere Eltern junger und älterer Kinder und Jugendlicher vertreten, welche die Bedürfnisse von Familien in die Planung einbringen. Der Miteinbezug verschiedenster Bedürfnisse aus der Bevölkerung in die Dorfplanung ist sehr bedeutungsvoll, schliesslich wurden Strassen, Städte, Automaten, Gebäude und Freiräume über Jahrzehnte von autofahrenden Männern mittleren Alters geplant. Und wie die Wissenschaft mittlerweile weiss, gingen sie bei der Planung - ohne bösen Willen - erstmal von ihren eigenen Erfahrungen und Bedürfnissen aus.

Die gefundenen Lösungen spiegeln ihre Weltsicht, ihren Körperbau und ihren Tagesablauf. Das zeigt sich in Parkplätzen, Unterführungen, Ticketautomaten, Strassen, Toiletten und Spielplätzen, die für viele Frauen, Kinder, Velofahrende, Menschen mit Mobilitätseinschränkungen oder Menschen mit anderem Tagesrhythmus unpraktisch sind - manchmal sogar eine Zumutung. Und deshalb ist es so wertvoll, alle Menschen in die Planung miteinzubeziehen.

**Fragen zu Familienthemen? Fachstelle Kind und Familie, Veronika Rickhaus, 062 855 57 79, [veronika.rickhaus@suhr.ch](mailto:veronika.rickhaus@suhr.ch)**

## Exkursion mit der Energiekommission und der TBS Strom AG:

### Verwendung der Fernwärme bei der Emmi

Die Mittelland Molkerei AG bezieht seit Mitte 2021 Fernwärme von der Kehrlichtverbrennungsanlage Buchs. Wie kommt die Wärme von der KVA zur Emmi und wofür wird die Fernwärme dort genau benötigt?

Wenn Sie sich dafür interessieren, was in der Fernwärme-Auskopplungsstation bei der Emmi mit dem angelieferten Dampf genau passiert und in welchen Produktionsschritten dieser eingesetzt wird, bevor am Ende eine fertige Milchpackung vom Fliessband läuft, können Sie sich direkt vor Ort informieren lassen. Anschliessend gibt es einen Apéro.

**Datum: Donnerstag, 27. April 2023, 17.30 bis ca. 19.30 Uhr**

**Ort: Mittelland Molkerei AG, Obertelweg 2, 5034 Suhr**

**Anmeldung bis 14. April 2023 per E-Mail an [pascal.sidler@suhr.ch](mailto:pascal.sidler@suhr.ch)**

## Schalteröffnungszeiten über Ostern

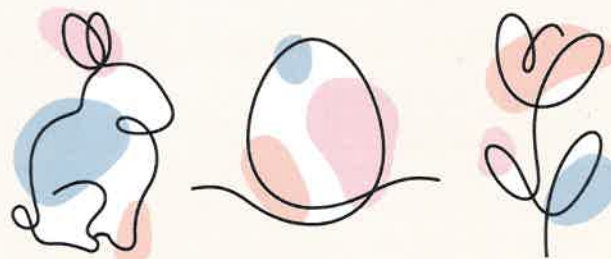
Die Büros der Gemeindeverwaltung Suhr inkl. Bauamt und Polizeiposten sind vom **Donnerstag, 6. April 2023, 16.00 Uhr, bis und mit Ostermontag, 10. April 2023, geschlossen**

Die **Altmaterialsammelstelle des Bauamtes** ist am Samstag, 8. April 2023, zu den üblichen Zeiten 7.00 - 12.00 und 13.00 - 20.00 Uhr geöffnet.

Der **Pikettdienst des Bestattungsamtes** ist gewährleistet über Tel. 062 855 56 21 (täglich zwischen 8.00 bis 8.30 Uhr).

Die **TBS Strom AG** sind bei Störfällen wie folgt erreichbar: Wasser, Elektrizität 062 842 55 33  
Quickline / Ziknet (Internet, Telefonie und Digital-TV) 0848 55 08 48

Die **Polizei** ist über die Nummer 062 855 56 36 **nicht** erreichbar. **Bei Notfällen wählen Sie die 117.**



## Fachstelle Kind und Familie

### Neue Leiterin des Familienzentrums Suhr rrli stellt sich vor

«Mein Name ist Nicole Rohner, ich bin 35 Jahre alt und komme aus der Region Aarau. Ab April 2023 übernehme ich die Leitung des Familienzentrums Suhr rrli.

Nach meinem Studium der Sozialen Arbeit habe ich in verschiedenen Bereichen der Kinder-, Jugend- und Familienhilfe gearbeitet und mich in systemischer Beratung weitergebildet. Aktuell bin ich in der aufsuchenden Familienarbeit und ambulanten Erziehungsberatung tätig.

Privat bin ich öfters in den Bergen, hoch zu Ross im Wald oder an kulturellen Anlässen anzutreffen. Zuhause mag ich gesellige Abende mit Freund\*innen und Familie, genieße die Ruhe im Naturgarten und das Eintauchen in spannende Literatur.

Ich freue mich nun sehr, das Suhr rrli als Ort der Begegnung, Beratung, Begleitung und Beteiligung für Familien mit ihren Kleinkindern zu leiten und somit auch einen wichtigen Beitrag im Bereich der sozialen Integration und Frühen Kindheit in der Gemeinde Suhr leisten zu können.

Bis schon bald im Suhr rrli!»



Malen  
Beschriften  
Gipsen  
Lackieren

IN FORM ENORM

**BIRCHERAG**

SUHR/AARAU  
TEL. 062 855 55 55  
WWW.BIRCHERAG.CH

**VONTOBEL** GmbH

Rasen-, Garten- und Forstgeräte  
Occasions-Geräte Abholservice

Saughäcksler Echo ES-255 ES  
Tel. 062 842 44 36  
5034 Suhr

www.rvontobel.ch info@rvontobel.ch

THE NEW  
**OPEL ASTRA**  
SPEAKS FOR ITSELF

**OPEL**

Ring Garage AG Suhr  
Ringstrasse 3 · 5034 Suhr  
Tel. 062 855 00 70  
info@ring-garage.ch  
www.ring-garage.ch

**STEINER**  
Spenglerei + Flachdach GmbH  
Bachstrasse 10 5034 Suhr  
Telefon 062 842 46 24  
www.steinersuhr.ch

*Wir zeigen dem Wasser den Weg*

**Schneider GmbH**  
HEIZUNG SANITÄR LÜFTUNG

Bernstrasse West 58 | 5034 Suhr | 062 823 54 44  
info@schneidergmbh.ch